

dne **21. 4. 2026** od **7:30** do **11:00** hodin

Plánovaná odstávka zahrnuje tyto lokality:**Zadní Chodov (okres Tachov)**

č. p. 3, 4, 5, 6, 8, 10-21, 23, 25, 26, 34, 38, 40-47, 49, 53, 54, 55, 56, 66, 69, 75, 76, 77, 82, 84, 93, 100, 103, 108, 113, 117, 120, 121, 122, 124-128, 131-136, 138

č. ev. 1, 2

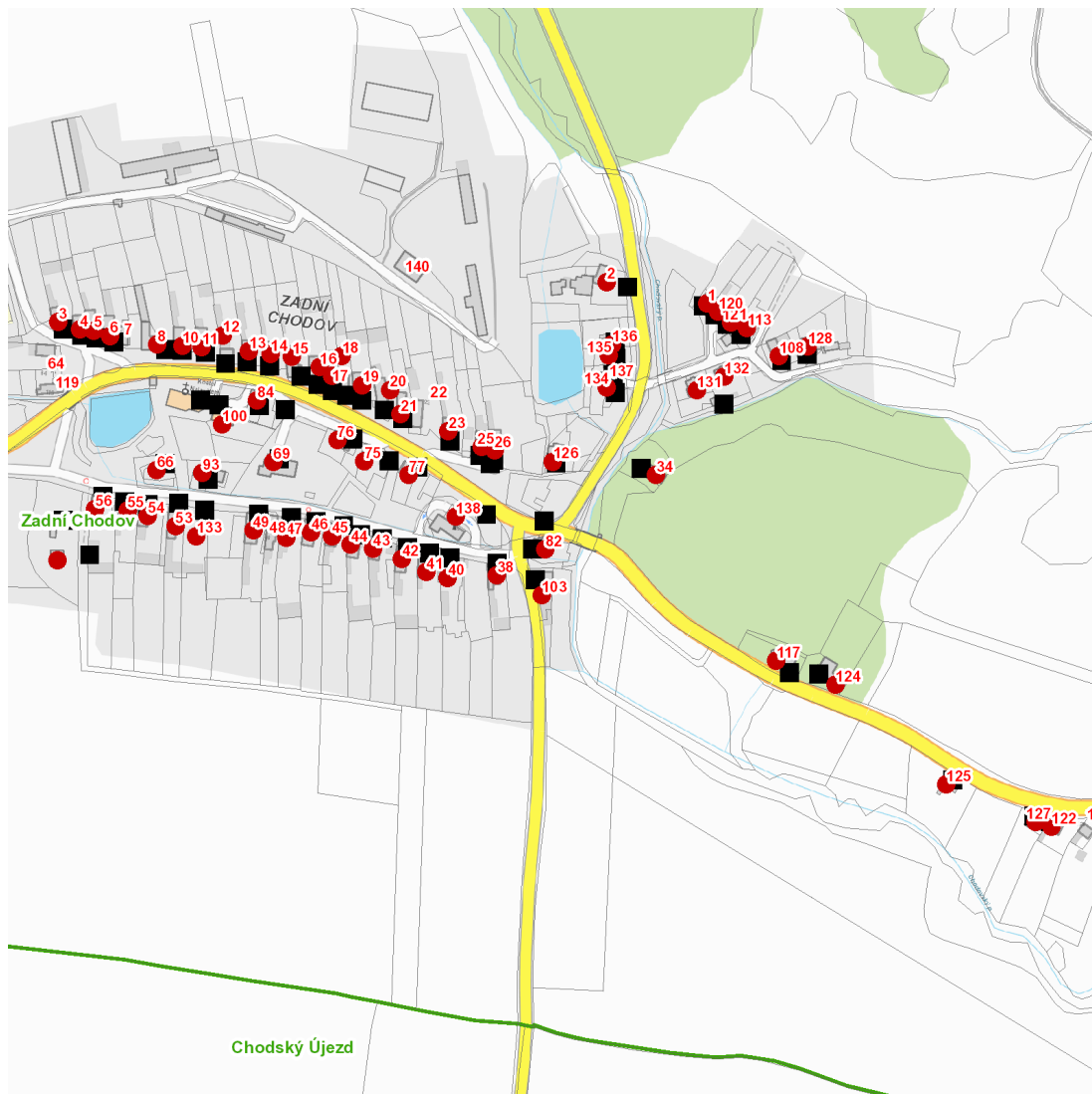
kat. území **Zadní Chodov** (kód **789585**): parcelní č. 194

UPOZORNĚNÍ

Dotčené zařízení distribuční soustavy je nutné i v době odstávky považovat za zařízení pod napětím, a proto vás žádáme o dodržení všech zásad bezpečnosti a provedení opatření potřebných k zamezení případných škod na zdraví a majetku. | Provozovatelé výroben elektřiny jsou povinni zajistit přerušení dodávky elektřiny z výroby do vypnutého úseku distribuční soustavy.

NEJDE VÁM ELEKTŘINA...

TIP: Registrujte se zdarma na www.cezdistribuce.cz/sluzba a informace o odstávkách elektřiny budete dostávat e-mailem nebo SMS. U poruch zasíláme SMS s předpokládanou dobou obnovení dodávek. | Aktuální stav dodávek elektřiny na konkrétní adrese zjistíte snadno, rychle a bez registrace na portále **Bez Štávy** (www.bezstavy.cz).

dne 21. 4. 2026 od 7:30 do 11:00 hodin**Orientační mapový podklad odstávkou dotčených lokalit****VYSVĚTLIVKY**

- – adresy dotčené odstávkou elektřiny
- – místa připojení k elektrické síti dotčená odstávkou

INFORMACE ZASLÁNA

IDDS: mskby63 (Obec Zadní Chodov)